



检测 报告

项目名称：海南双成药业股份有限公司 2020 年度合同
09 月份监测

委托单位：海南双成药业股份有限公司

签发日期：2020 年 09 月 28 日

编制人： 审核人： 授权签发人：

方圆检测技术（海南）有限公司
检验检测专用章





声 明

1. 检测报告无本公司检测专用章、骑缝章无效。
2. 检测报告无编制人、审核人、授权签发人签名无效。
3. 检测报告涂改增删无效。
4. 如对本报告有异议，请在收到报告之日起7日内联系本公司。
5. 未经本单位书面许可不得部分复制检测报告（全部复制除外）。
6. 送样检测，只对样品负责。
7. 对适宜保存样品，自完成检测之日起，保存一个月，如因对分析结果有异议需复检者，请在一个月内联系本公司。

联系地址：海南省海口市琼山区凤翔街道办石塔村委会石塔村二社 117 号

邮政编码：571199

联系电话：0898-65670465



检测结果报告

一、监测概况

委托单位	海南双成药业股份有限公司	项目地址	海口市秀英区科技园
监测类型	废气	监测性质	委托检测
采样人员	卢干平、曾维民、黄良吉	采样日期	2020.09.09
分析人员	卢干平等	分析日期	2020.09.09~21

二、检测结果

1、车间排气筒基本参数

监测点位	滤筒编号	含湿量 (%)	烟气温度 (°C)	烟气流速 (m/s)	标况流量 (Nm ³ /h)	排气筒高度 (m)
DA001	11#	3.6	23	17.2	15324	16
	12#	3.7	23	17.4	15409	
	13#	3.5	23	17.5	15578	
DA002	21#	3.7	26	14.1	15520	16
	22#	3.8	26	14.2	15586	
	23#	3.7	26	14.2	15630	
DA003	31#	3.5	26	14.0	15393	16
	32#	3.7	26	14.0	15377	
	33#	3.8	26	14.1	15495	
DA004	41#	3.7	24	17.5	15538	16
	42#	3.5	23	17.4	15490	
	43#	3.6	23	17.5	15570	
DA008	81#	3.8	35	10.7	5212	12
	82#	3.9	35	9.5	4669	
	83#	3.7	35	9.6	4709	



2、车间工艺废气检测结果

监测因子：*挥发性有机物				
采样点位	监测频次	标况流量(Nm ³ /h)	排放浓度 (mg/m ³)	排放速率 (kg/h)
DA001	第一次	15324	1.05	0.016
	第二次	15409	1.18	0.018
	第三次	15578	2.04	0.032
	最大值	\	2.04	0.032
	标准限值	\	120	11.4
	评价	\	达标	
DA002	第一次	15520	4.40	0.068
	第二次	15586	1.43	0.022
	第三次	15630	4.04	0.063
	最大值	\	4.40	0.068
	标准限值	\	120	11.4
	评价	\	达标	
DA003	第一次	15393	3.75	0.058
	第二次	15377	3.58	0.055
	第三次	15495	3.27	0.051
	最大值	\	3.75	0.058
	标准限值	\	120	11.4
	评价	\	达标	
DA004	第一次	15538	3.12	0.048
	第二次	15490	1.08	0.017
	第三次	15570	2.84	0.044
	最大值	\	3.12	0.048
	标准限值	\	120	11.4
	评价	\	达标	
DA008	第一次	5212	2.75	0.014
	第二次	4669	3.41	0.016
	第三次	4709	3.49	0.016
	最大值	\	3.49	0.016
	标准限值	\	120	3.2
	评价	\	达标	



续表

采样点位	监测频次	标况流量 (Nm ³ /h)	排放浓度 (mg/m ³)	排放速率 (kg/h)
DA010-1	第一次	\	3.02	\
	第二次	\	4.48	\
	第三次	\	1.89	\
	最大值	\	4.48	\
	标准限值	\	120	11.4
	评价	\	\	\
DA010-2	第一次	\	2.55	\
	第二次	\	3.55	\
	第三次	\	1.69	\
	最大值	\	3.55	\
	标准限值	\	120	11.4
	评价	\	\	\
附注	执行标准：委托方《排污许可证》，证书编号 9146000072122491XG001P			

3、锅炉信息

监测点位	设备名称	燃料种类	高度	废气处理设施
锅炉监测 DA005	WNVS6-1.25-YQ	天然气	8m	无

4、锅炉基本参数

监测点位	滤筒编号	烟气温度 (°C)	含湿量 (%)	标干流量 (Nm ³ /h)	含氧量 (%)
DA005	51#	61	4.2	2170	4.2
	52#	69	4.3	2407	4.5
	53#	69	4.1	2470	4.4



5、锅炉检测结果

监测点位：DA005			
滤筒编号	氮氧化物		
	实测浓度 mg/Nm ³	折算浓度 mg/m ³	排放速率 kg/h
51#	94	97.9	0.20
52#	104	110	0.25
53#	102	108	0.25
最大值	\	110	0.25
标准限值	\	400	\
评价	\	达标	\
附注	评价标准参照委托方《排污许可证》，证书编号：9146000072122491XG001P。		

三、检测方法和仪器设备一览表

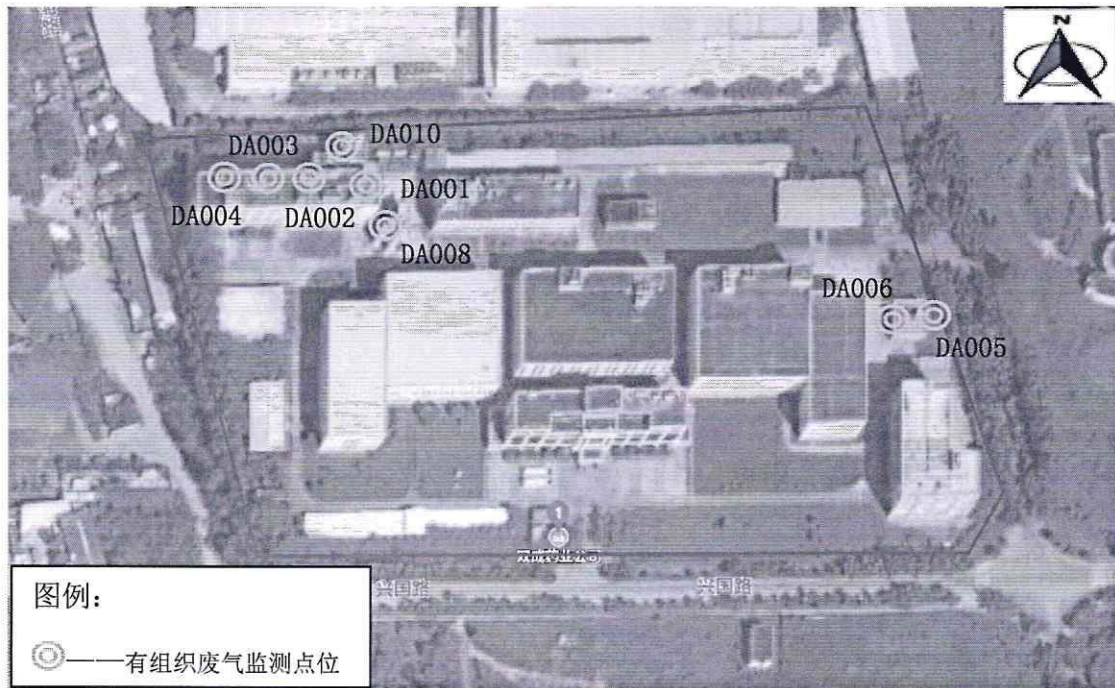
检测项目	检测方法及方法来源	仪器名称/型号	方法检出限
有组织废气	挥发性有机物*	固定污染源废气 挥发性有机物的测定 固相吸附-热脱附/气相色谱-质谱法 HJ 734-2014	安捷伦 6890N-5973 气质联用仪
	氮氧化物	固定污染源废气.氮氧化物的测定.定电位电解法 HJ693-2014	烟尘烟气平行采样仪 3012H/FYJC-0012

附注：带*号因子为分包项目，分包单位为：杭州普洛赛斯检测科技有限公司，资质证书编号：171100111484，有效期至 2023 年 12 月



四、采样现场照片

(一) 监测点位图



(二) 监测现场照片



——报告结束——